



Photovoltaik und Eigenverbrauch im Entlisberg 2

4. September 2018 | Referent: Reto Seiler, Projektleiter Energie und Ökologie



Photovoltaik-Anlage Entlisberg 2

Technische Daten

Leistung total	522.16 kWp
pro Modul	305 Wp
Produktion pro Jahr	ca. 500'000 kWh

Anzahl Module	1712
Fläche	2842 m ²

Dachfläche ext. begrünt	5840 m ²
-------------------------	---------------------

Neigung	5°
Ausrichtung	Osten

Optimierter Abstand Module zur
extensiven Dachbegrünung
(mit Unterhalt!)







Eigenverbrauch

PVA-Produktion



522 kWp -> ca. 500'000 kWh*a

Verbraucher



213 Wohnungen -> ca. 480'000 kWh*a

12 Wärmepumpen -> ca. 320'000 kWh*a

Weitere Verbraucher -> ca. 200'000 kWh*a

- Lüftungen
- Waschküchen
- Lifte
- Beleuchtungen
- E-Autos (in Zukunft)

-> **2.45 kWp pro Wohnung**



Eigenverbrauch

Gebäudeleitsystem

Keine aktive Steuerung von Verbrauchern
Kein aktives Gebäudeleitsystem

-> 60-90% Eigenverbrauch je nach Jahreszeit erwartet!

Künftige Massnahmen

Betriebszeiten Wärmepumpen optimieren
(Speicher)





Balberstrasse 2 – Plus-Energie-Bau



PV-Anlage

Leistung total	556 kWp
Produktion	ca. 490'000 kWh*a

Verbraucher

68 Wohnungen	
5 Heizungen (WP mit EWS)	
	ca. 480'000 kWh*a

Eigenverbrauch 2017

Sommer	24–35 %
Winter	50–70 %

-> 8.1 kWp pro Wohnung

Ruggächern - PVA und Speicher

PV-Anlage

Leistung total 198 kWp
Produktion ca. 198'000 kWh*a

Speicher (ewz)

300 kWh

Verbraucher

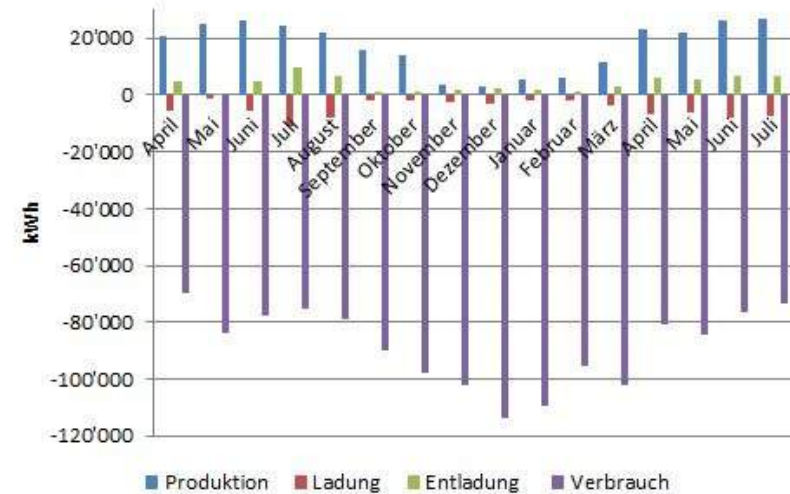
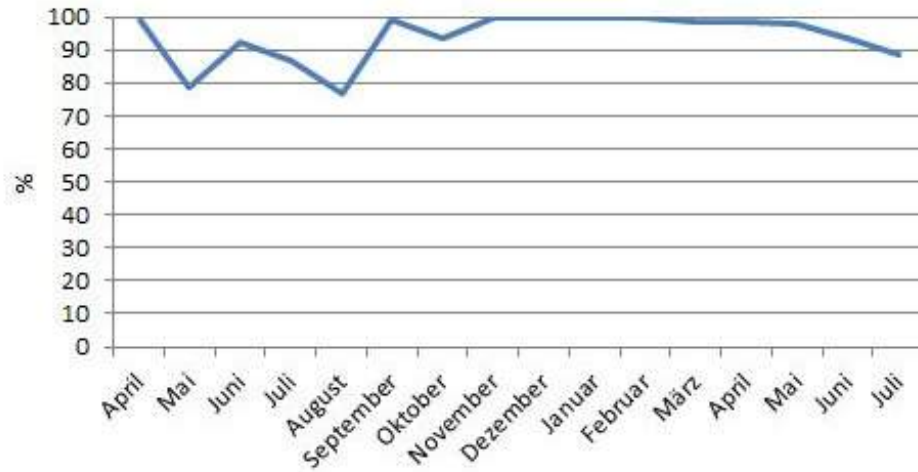
282 Wohnungen
Allgemein von 14 MFH
ca. 1'100'000 kWh*a

-> 0.7 kWp pro Wohnung



Ruggächern - PVA und Speicher

Eigenverbrauchsanteil



Daten von April 2017 bis Juli 2018, Quelle: ewz

Lommisweg



PV-Anlage

Leistung total 117 kWp
Produktion ca. 110'000 kWh*a

Verbraucher

76 Wohnungen

Eigenverbrauch

Seit 1.2.2018 58–78 %

-> 1.5 kWp pro Wohnung

Jasminweg 2

PV-Anlage

Leistung total 85 kWp
Produktion ca. 110'000 kWh*a

Verbraucher

59 Wohnungen

Eigenverbrauch

Seit 1.3.2018 65–81 %

-> 1.4 kWp pro Wohnung



ABZ-Solarportal

Gesamter Anlagenpark online abrufbar.



Vielen Dank.

Sie haben das Wort.



Allgemeine
Baugenossenschaft
Zürich
www.abz.ch | info@abz.ch

Geschäftsstelle
Gertrudstrasse 103
8003 Zürich
T 044 455 57 57

Reto Seiler
Projektleiter Energie und Ökologie
D 044 455 57 70
reto.seiler@abz.ch