

# Energie und Nachhaltigkeit in der Umnutzung

kerstin müller dipl.-ing. architektin leed ap bd+c nZEB

**baubüro in situ ag**

Gundeldinger Feld | Dornacherstrasse 192 | 4018 Basel  
T 061 337 84 00 | [www.insitu.ch](http://www.insitu.ch)

Hanroareal, Liestal

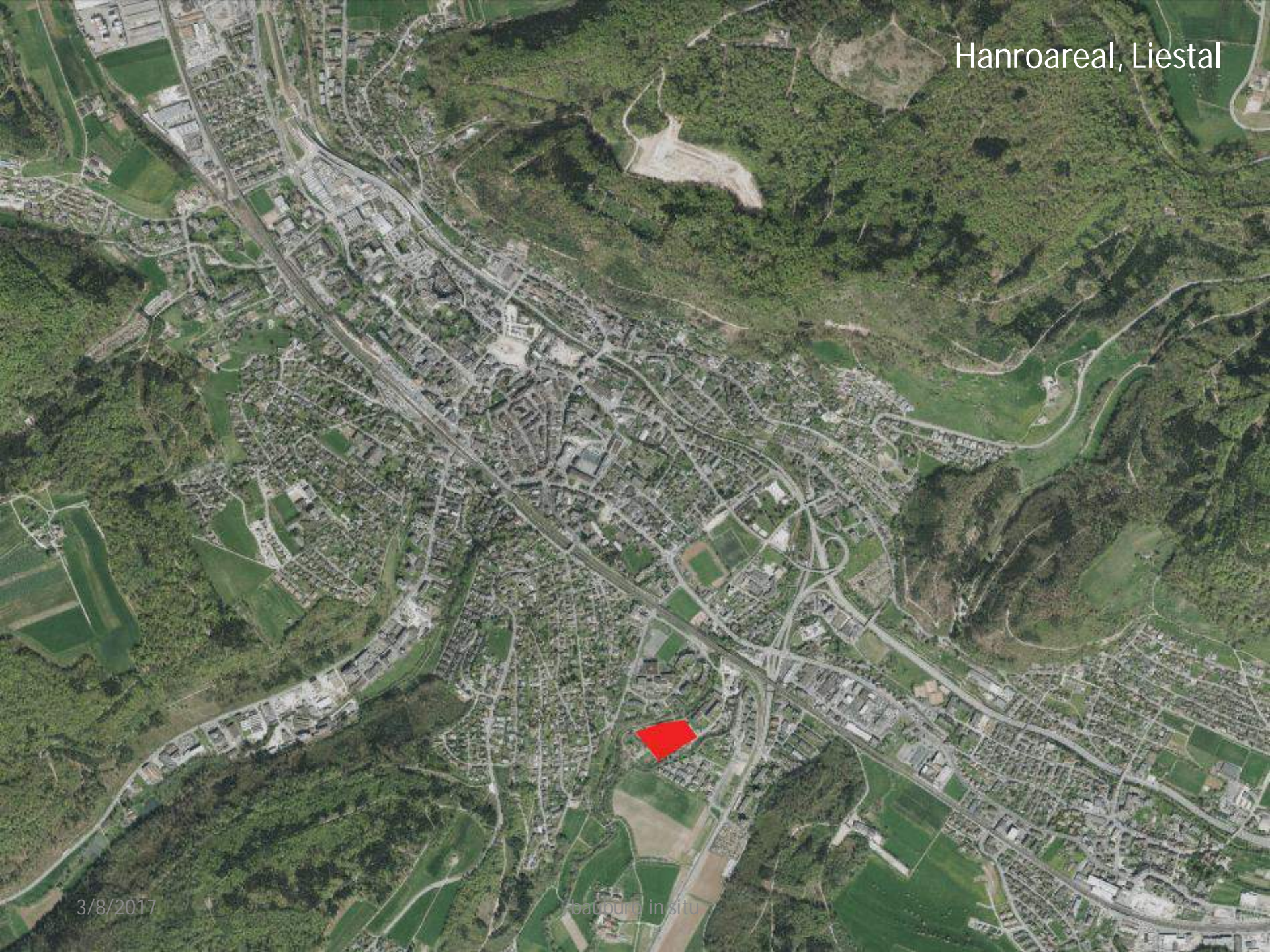
+ Energie

Gundeldinger Feld, Basel

+ Nachhaltigkeit



Hanroareal, Liestal



3/8/2017

bauplan in situ



# Hanroareal, Liestal



3/8/2017

baubüro in stü











KLAVIERWERKSTATT







# NEIN

## zum Quartierplan

Volksabstimmung vom  
29./30. November 2008

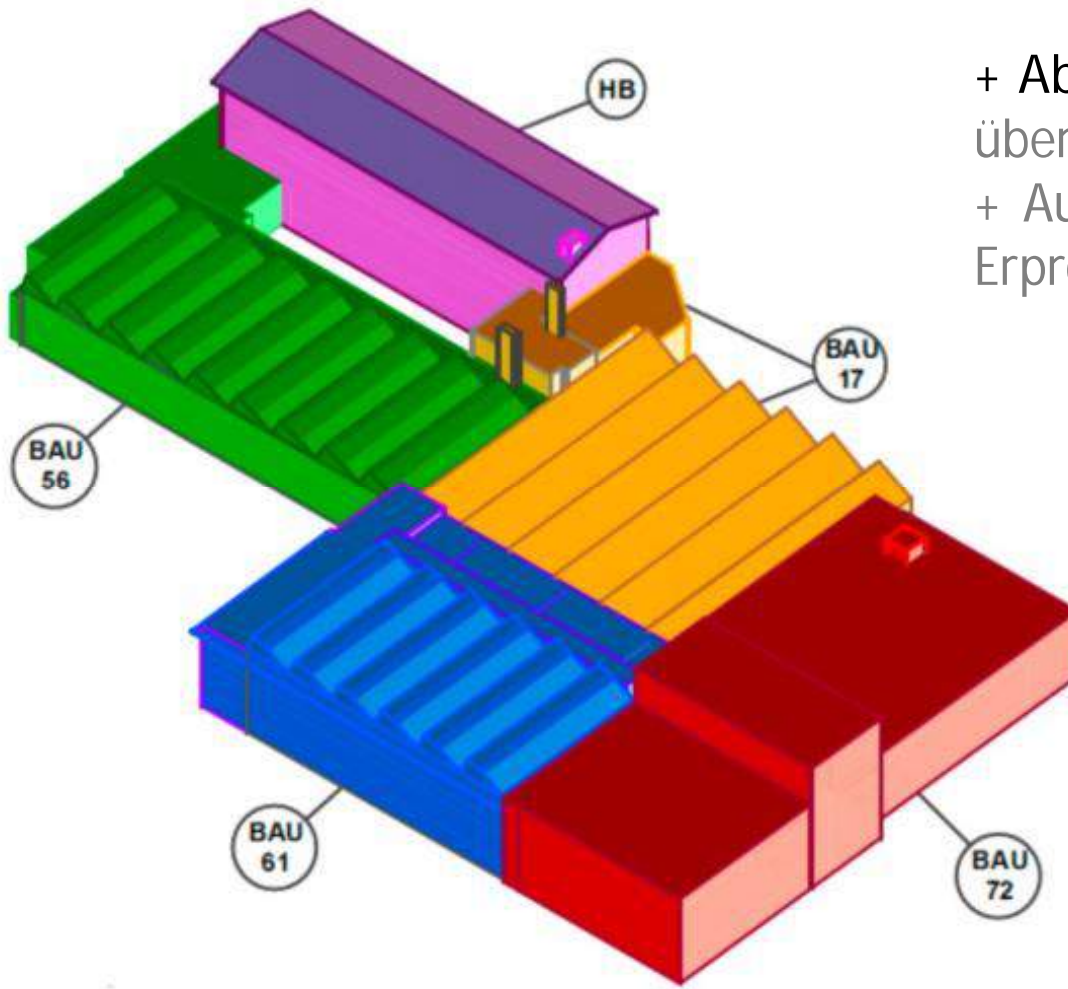
### Für eine lebendige HANRO



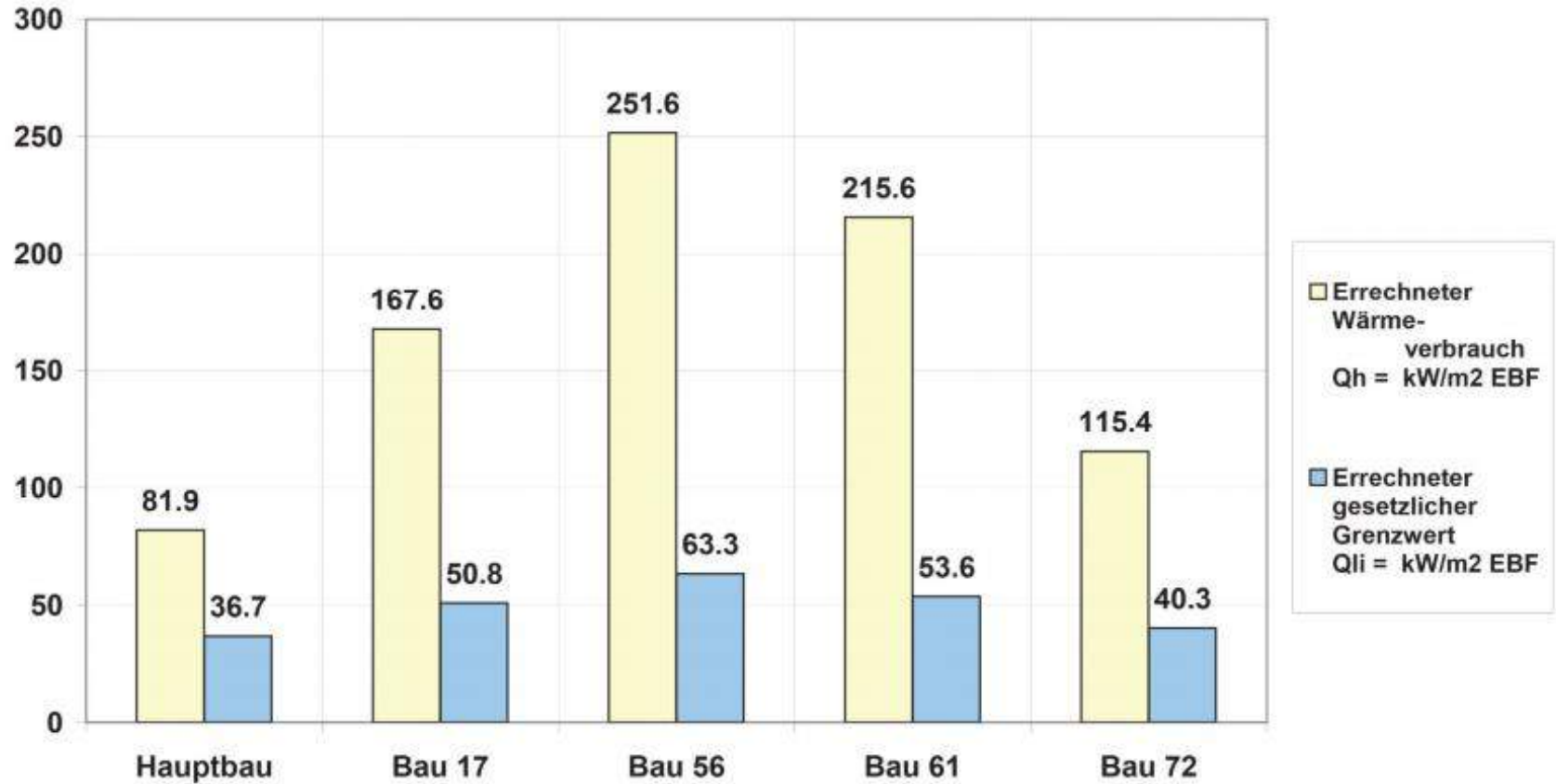


## Energie in der Umnutzung

- + Absenkpfad mit Systemgrenze über alle Bauen.
- + Ausserordentliches Verfahren, Erprobung mit AUE, Kanton BL



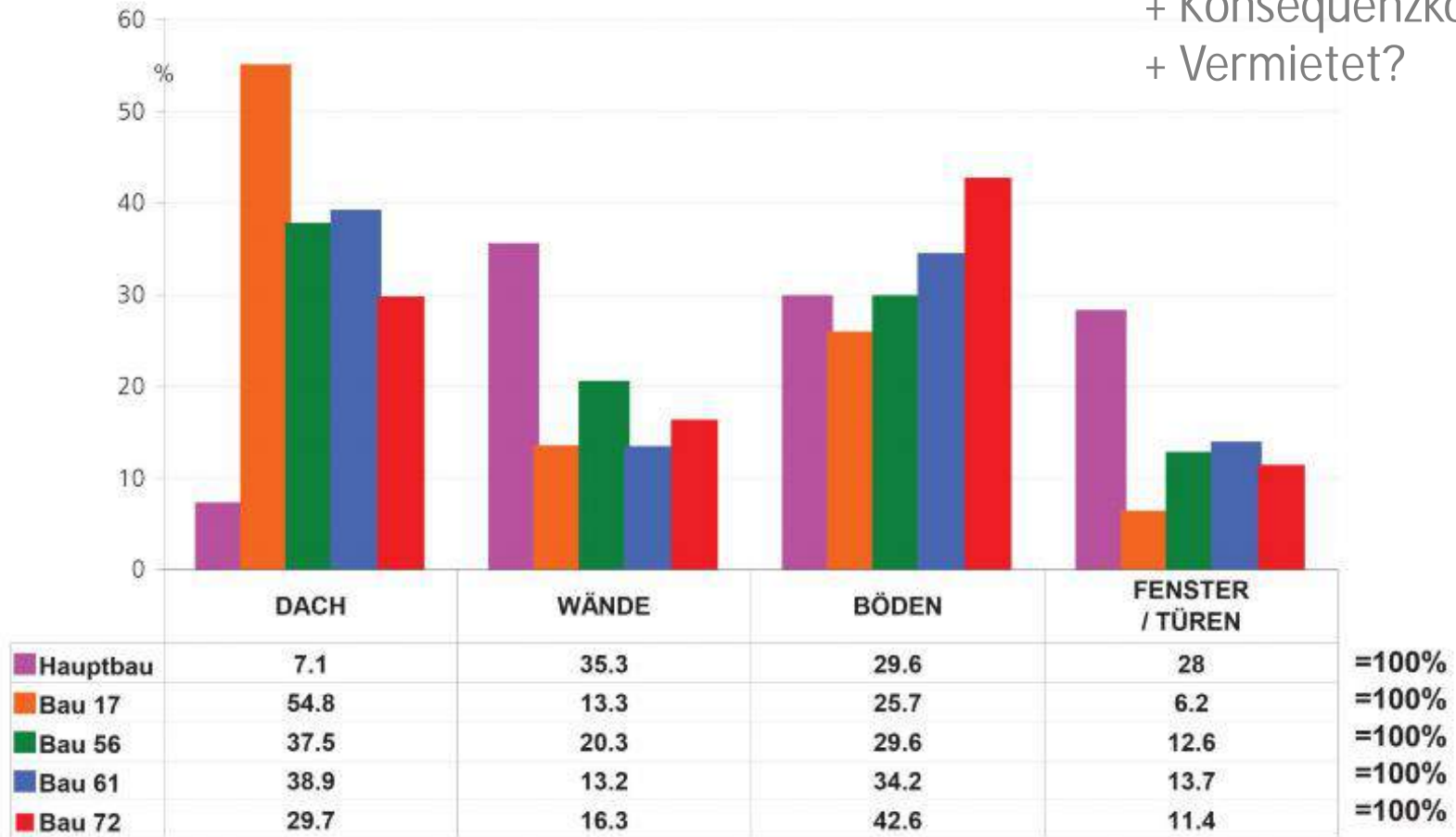


**ERRECHNETER ENERGIEVERBRAUCH kW/m<sup>2</sup> UND GRENZWERT kW/m<sup>2</sup> NACH SIA380/1 2009**



## DRINGLICHKEIT JE BAU

- + Baulich machbar?
- + Konsequenzkosten?
- + Vermietet?



Bau 17 – Sanierung, Bau 61 – neuer Innenhof

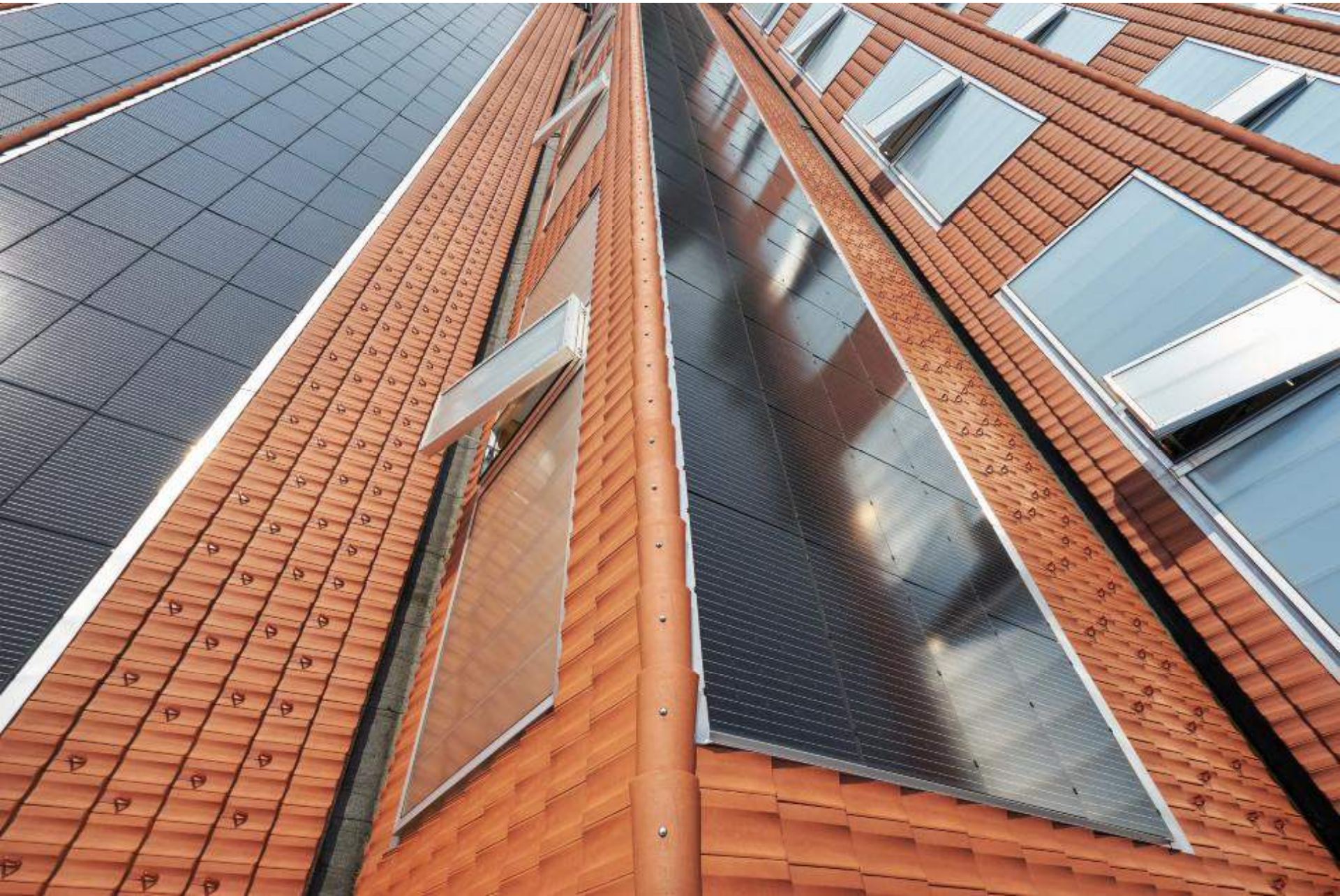


3/8/2017

baubüro



## Bau 17 – Dachisolation und PV

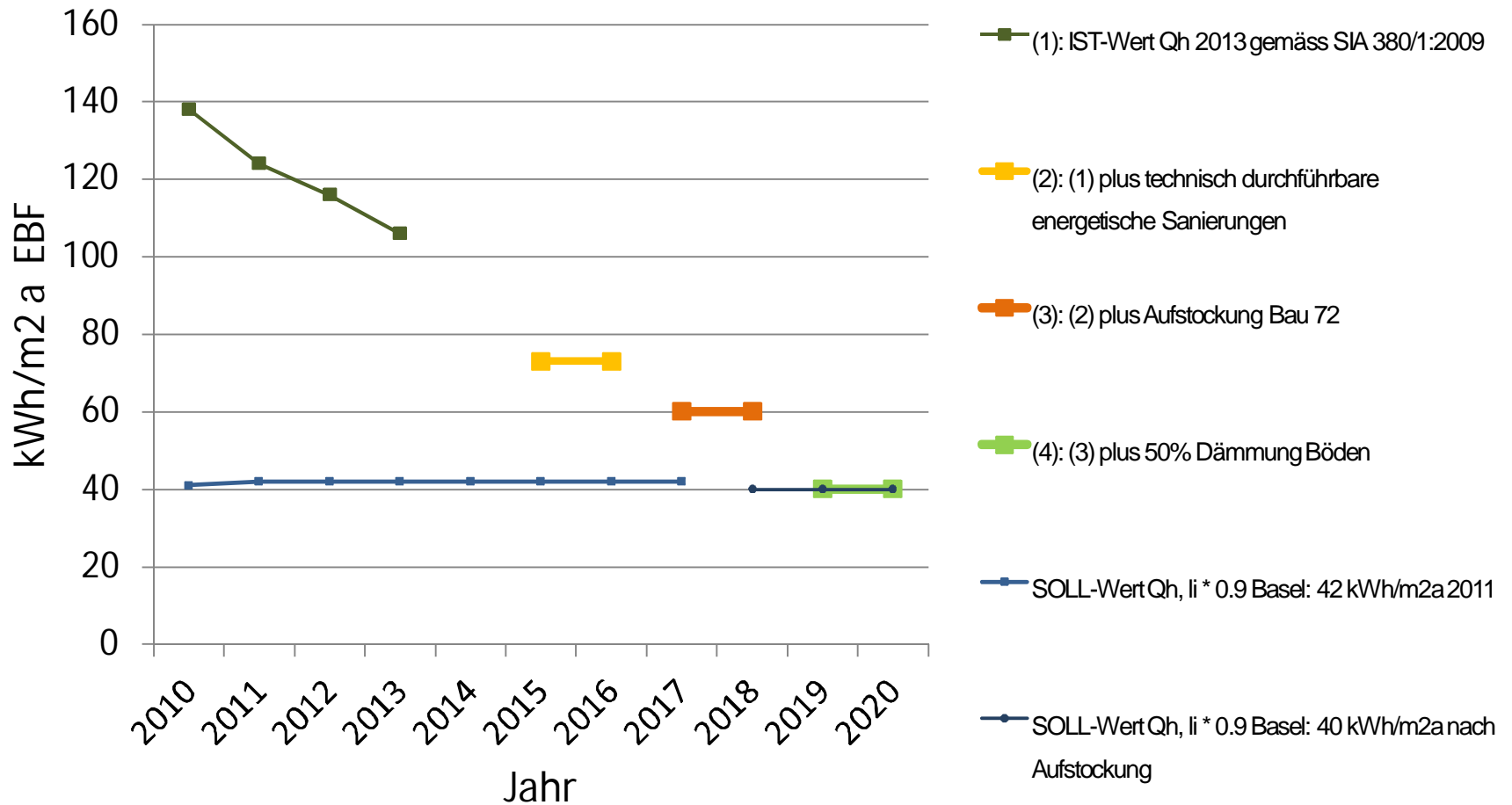








# Absenkepfad 2010-20 gemäss SIA 380/1:2009, Systemgrenze: gesamtes Areal

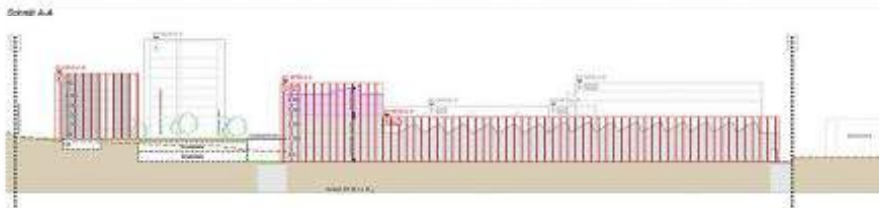


## Geplante Wohnbebauung auf dem Areal



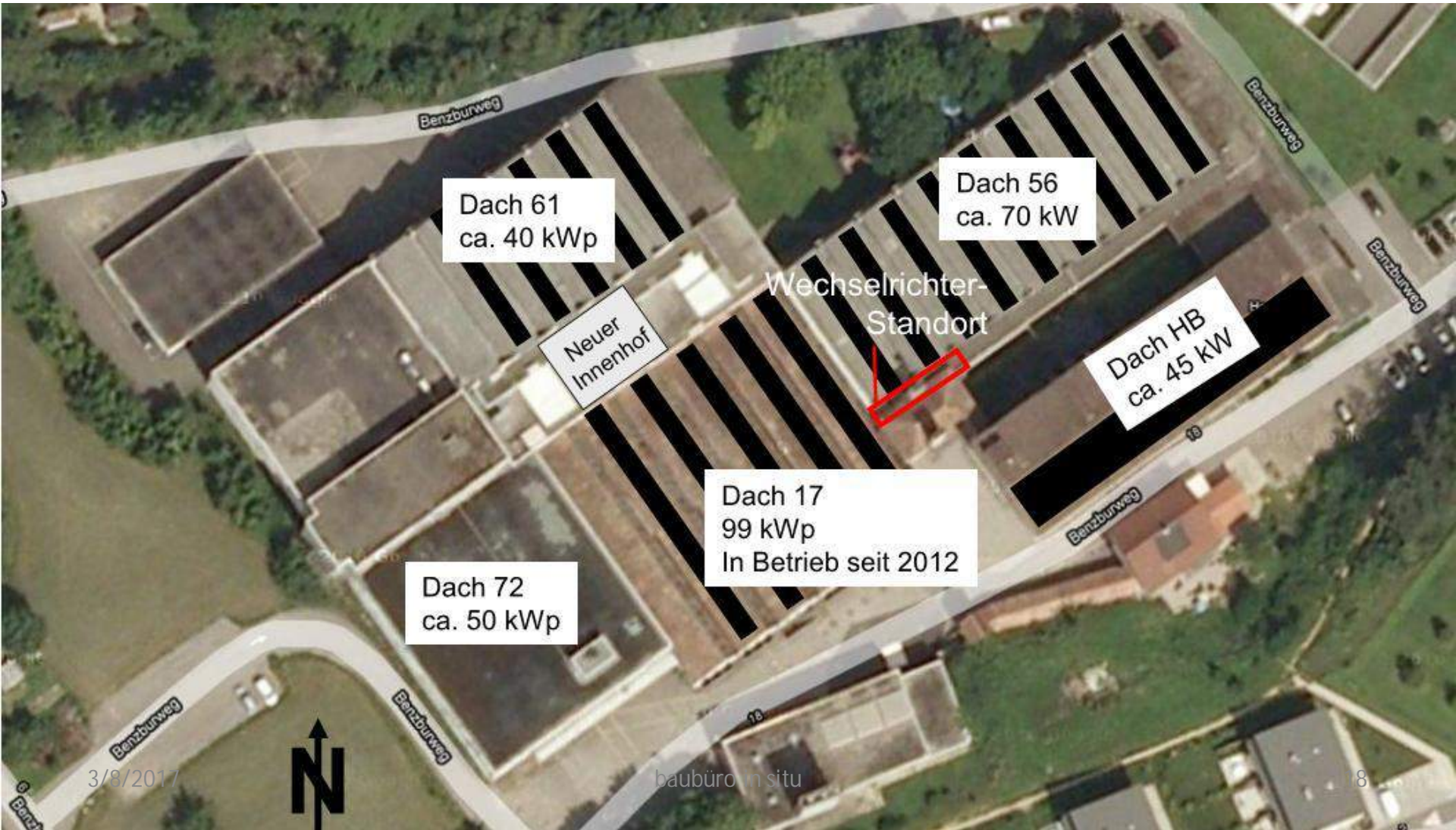
### Mögliche Synergien:

- + Anschluss Neubau an Heizverteiler Altbau.
- + Anschluss Kanal Altbau an Neubau.
- + PV Anlage auf Bau 72 zur Mitversorgung der Neubauten.
- + Nutzung Schutzräume Bestand für Neubauten
- + Regenwassersammlung Bau 72 für Regenwasserspülung der Neubauten oder für Weiher





# Photovoltaik - Potentialstudie bei Projektbeginn





# Photovoltaik - Anlagen zum Grossteil verwirklicht



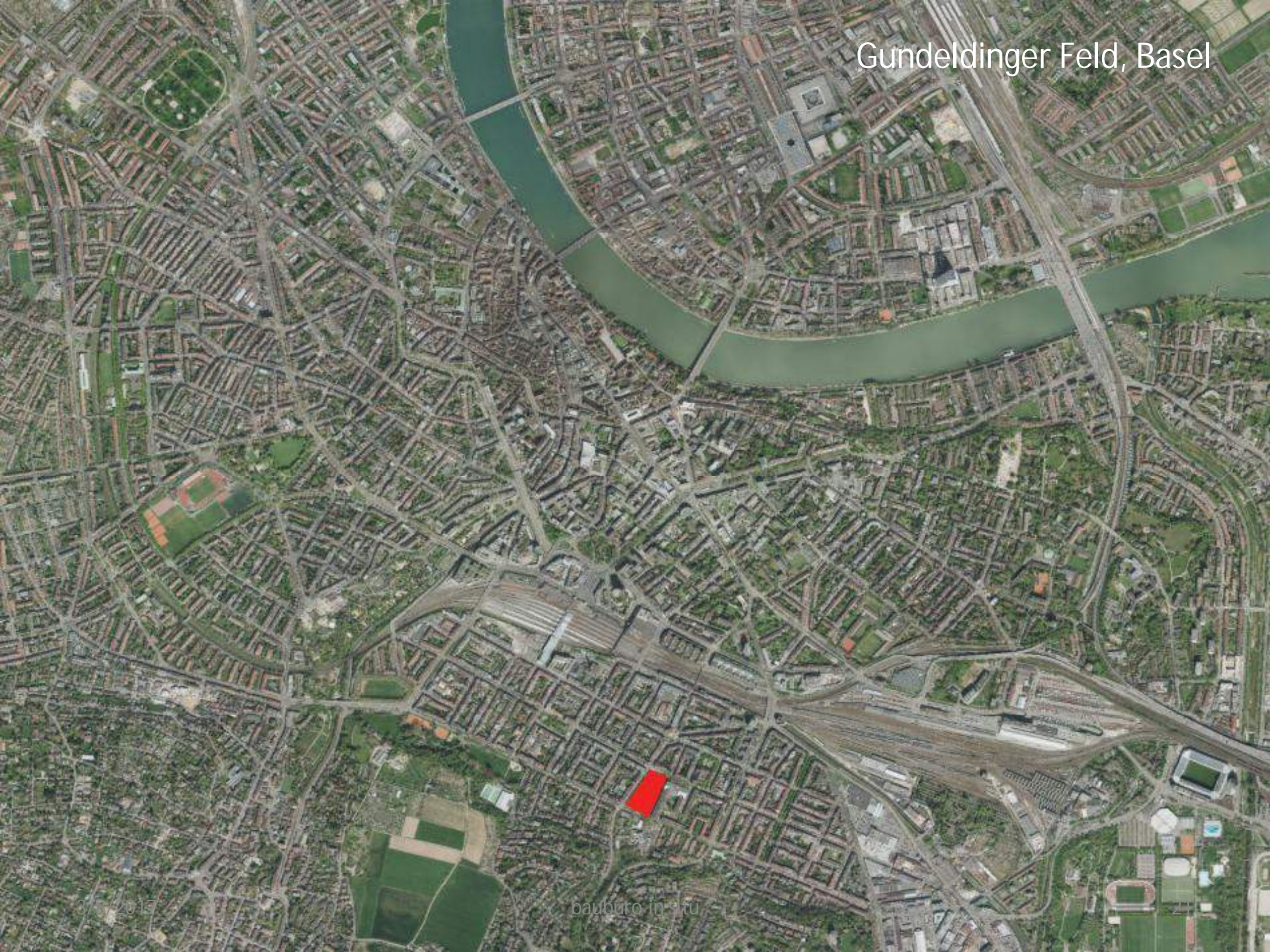


# Photovoltaik - Anlagen zum Grossteil verwirklicht





Gundeldinger Feld, Basel































# Einige Bausteine der nachhaltigen Umnutzung

Sozial: \*Ein Wohnzimmer fürs Quartier\*

- + Hohe Diversität der Nutzungen sorgt für Lebendigkeit
- + Diverse Mietzinsgestaltungsmodelle / Mieteinheitengrößen
- + Geschützte Arbeitsplätze
- + 2000 W: Beilage zum Mietvertrag \*Vereinbarung Energie\*
- + Nischen: BRING & NIMM Tauschkasten / Food-sharing

Baulich: \*Minimierte Eingriffe\*

- + Neue Nutzung passend zur existenten Gebäudestruktur
- + Wiederverwendung von Bauteilen
- + Energetische Sanierung / PV / Fernwärme / Wärmerückgewinnung
- + Keine Parkplätze
- + Pilotprojekte



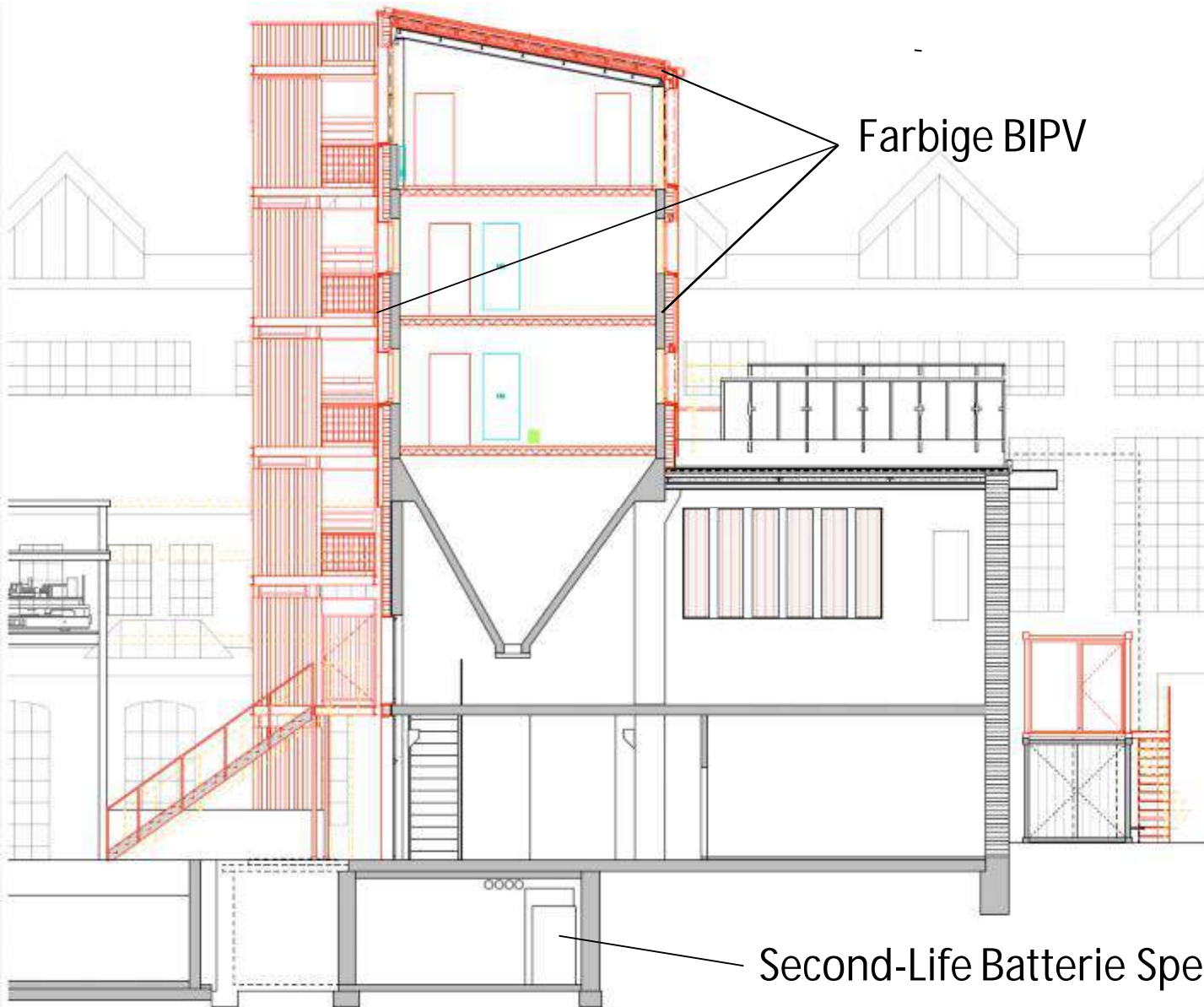


# P+D Projekt Kohlesilo





# 2000 Watt Gesellschaft – Pilotregion Basel



Farbige BIPV

Finanzielle  
Unterstützung  
durch:

- + AUE Kanton BS
- + BFE
- + BAFU

Second-Life Batterie Speicher



# Kohlesilo Südfassade



3/8/2017

baubüro in situ







Danke für Ihre Aufmerksamkeit.